

ТЕСТ - КОНТРОЛЬ (ДЕМО-ВЕРСИЯ)

Специальность: **34.02.01 Сестринское дело**

Дисциплина: **Информационные технологии в профессиональной деятельности**

Курс: **2**

Полугодие: **2**

Время выполнения теста: **60 минут**

Количество заданий: **30**

ТРЕБОВАНИЯ ГОС К ОБЯЗАТЕЛЬНОМУ МИНИМУМУ СОДЕРЖАНИЯ ОСНОВНОЙ ОБРАЗОВАТЕЛЬНОЙ ПРОГРАММЫ

Индекс	Дисциплина и ее основные разделы	Всего часов
ЕН.02	Федеральный компонент	–
ЕН.02	Информатика : автоматизированная обработка информации: основные понятия, технология; общий состав и структура персональных ЭВМ и вычислительных систем; программное обеспечение вычислительной техники, операционные системы и оболочки; прикладное программное обеспечение; организация размещения, хранения и передачи информации; защита информации от несанкционированного доступа; антивирусные средства защиты информации; локальные и глобальные компьютерные сети, сетевые технологии обработки информации; прикладные программные средства: текстовые процессоры, электронные таблицы, системы управления базами данных, графические редакторы, информационно-поисковые системы (с изучением конкретных программных средств в зависимости от специальности); автоматизированные системы: понятие, состав, виды	58

ТЕМАТИЧЕСКАЯ СТРУКТУРА АПИМ

№ ДЕ	Наименование дидактической единицы ГОС	№ задания	Тема задания
1	Понятие информации	1	Понятие информации, виды информации
		2	Информационные процессы
		3	Способы представления информации
		4	Единицы измерения информации
2	Основы вычислительной техники	5	Общий состав ПК
		6	Программное обеспечение вычислительной техники
		7	Организация размещения, хранения, обработки, поиска, и передачи информации
		8	Операционные системы и оболочки
		9	Прикладное программное обеспечение
		10	Интерфейс ОС Windows
		11	Память ПК
		12	Основные файловые структуры
3	Прикладные программные средства	13	Векторная и растровая графика. Графические редакторы
		14	Текстовый процессор MS Word интерфейс
		15	Текстовый редактор MS Word форматирование
		16	Текстовый редактор MS Word работа с объектами
		17	Табличный процессор MS Excel интерфейс
		18	Табличный процессор MS Excel вычисления и обработка информации
19	Табличный процессор MS Excel графические возможности		

		20	СУБД MS Access - работа с объектами
		21	Текстовый процессор MS Word редактирование
		22	Текстовый процессор MS Word работа с таблицами
		23	Табличный процессор MS Excel форматирование ячеек
		24	СУБД MS Access - интерфейс
4	Сетевые технологии обработки информации и защита информации	25	Локальные компьютерные сети
		26	Глобальные сети, Интернет
		27	Службы Интернета
		28	Защита информации
5	Специализированное прикладное программное обеспечение	29	Автоматизированные системы: понятие, состав
		30	Информационно-поисковые системы

ДЕМО-ВЕРСИЯ

Специальность: **34.02.01 Сестринское дело**
Дисциплина: **Информационные технологии в профессиональной деятельности**
Курс: **2**
Полугодие: **2**
Время выполнения теста: **60** минут
Количество заданий: **30**

ЗАДАНИЕ N 1 (- выберите один вариант ответа)

К визуальной относится информация, которую человек воспринимает с помощью...

ВАРИАНТЫ ОТВЕТОВ:

- | | |
|-----------------------------|---------------------|
| 1) органов восприятия вкуса | 2) органов зрения |
| 3) органов слуха | 4) органов обоняния |
-

ЗАДАНИЕ N 2 (- выберите один вариант ответа)

Последовательностью информационных процессов, описанных в предложении:
«Студент набрал текст реферата на компьютере», является...

ВАРИАНТЫ ОТВЕТОВ:

- | | |
|-----------------------|--------------------|
| 1) обработка-передача | 2) обработка-вывод |
| 3) ввод-хранение | 4) хранение-вывод |
-

ЗАДАНИЕ N 3 (- выберите один вариант ответа)

Информация не может быть представлена в...

ВАРИАНТЫ ОТВЕТОВ:


- | | |
|------------------------|----------------------|
| 1) звуковом формате | 2) реальном формате |
| 3) графическом формате | 4) текстовом формате |
-

ЗАДАНИЕ N 4 (- выберите один вариант ответа)

Информационный объем сообщения
Ура! Началась сессия!!
при однобайтном кодировании составляет...

ВАРИАНТЫ ОТВЕТОВ:

- | | | | |
|----|----------|----|----------|
| 1) | 17 байт | 2) | 20 байт |
| 3) | 22 байта | 4) | 23 байта |
-

ЗАДАНИЕ N 5 ( - выберите варианты согласно тексту задания)

Установите соответствие между устройством и его назначением

1. Процессор
2. Сопроцессор
3. Видеоадаптер
4. Шина

ВАРИАНТЫ ОТВЕТОВ:


- | | |
|---|--|
| А) применяется для расчетов операций с «плавающей точкой» | В) аппаратная магистраль, связывающая устройства |
| С) преобразует набор данных в видеосигнал | Д) главное вычислительное устройство |
-

ЗАДАНИЕ N 6 ( - выберите один вариант ответа)

Операционные системы, утилиты, программы технического обслуживания относятся к классу программного обеспечения...

ВАРИАНТЫ ОТВЕТОВ:

- | | |
|-----------------------------|--|
| 1) системы программирования | 2) прикладное ПО специального назначения |
| 3) игры | 4) системное ПО |
-

ЗАДАНИЕ N 7 ( - выберите один вариант ответа)

Файл – это...

ВАРИАНТЫ ОТВЕТОВ:

- | | |
|-------------------------------------|----------------------------------|
| 1) текст, распечатанный на принтере | 2) программа или данные на диске |
| 3) программа в оперативной памяти | 4) единица измерения информации |
-

ЗАДАНИЕ N 8 ( - выберите один вариант ответа)

Операционная система – это комплекс программ, назначение которого –...

ВАРИАНТЫ ОТВЕТОВ:

- | | |
|--|---|
| 1) обслуживание банков данных | 2) организация взаимодействия пользователя с компьютером и выполнение других программ |
| 3) обработка текстовых документов и таблиц | 4) создание новых программных продуктов |

ЗАДАНИЕ N 9 ( - выберите варианты согласно тексту задания)

Приведите в соответствие названия программ и виды прикладного программного обеспечения ПК

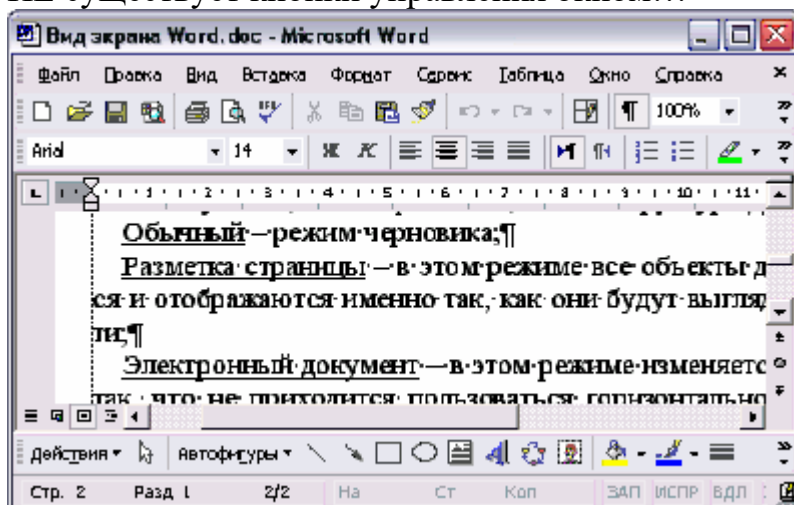
1. Paint
2. Microsoft Access
3. Microsoft Excel
4. WordPad

ВАРИАНТЫ ОТВЕТОВ:

- | | |
|-------------------------------------|-------------------------|
| A) электронная таблица | B) текстовый процессор |
| C) система управления базами данных | D) графический редактор |

ЗАДАНИЕ N 10 ( - выберите один вариант ответа)

НЕ существует кнопки управления окном...



ВАРИАНТЫ ОТВЕТОВ:

- | | | | |
|----|-------------|----|------------|
| 1) | свернуть | 2) | развернуть |
| 3) | переключить | 4) | закрыть |
-

ЗАДАНИЕ N 11 ( - выберите один вариант ответа)

Жесткий магнитный диск – это...

ВАРИАНТЫ ОТВЕТОВ:

- | | | | |
|----|------------------------------------|----|--|
| 1) | устройство обработки информации | 2) | устройство обмена данными между компьютерами |
| 3) | постоянное запоминающее устройство | 4) | накопитель большой емкости для хранения информации |
-

ЗАДАНИЕ N 12 ( - выберите один вариант ответа)

В полном пути к файлу **C:\Мои документы\Контроль\Тест.doc** именем файла является...

ВАРИАНТЫ ОТВЕТОВ:

- | | | | |
|----|----------|----|------------------------|
| 1) | Тест.doc | 2) | Мои документы\Контроль |
| 3) | C: | 4) | Контроль\Тест.doc |
-

ЗАДАНИЕ N 13 ( - выберите один вариант ответа)

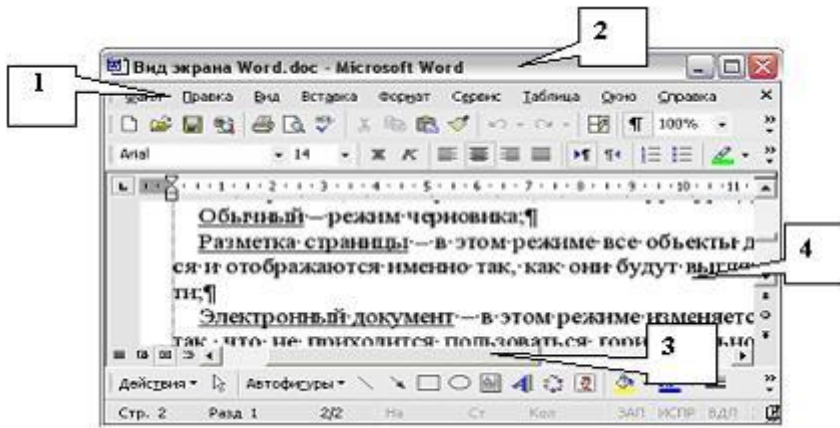
Графика с представлением изображения в виде совокупности точек называется...

ВАРИАНТЫ ОТВЕТОВ:

- | | | | |
|----|---------------|----|-------------|
| 1) | векторной | 2) | растровой |
| 3) | прямолинейной | 4) | фрактальной |
-

ЗАДАНИЕ N 14 ( - выберите варианты согласно тексту задания)

На рисунке отображено окно MS Word. Приведите в соответствие номера и обозначенные этими номерами элементы окна приложения.



ВАРИАНТЫ ОТВЕТОВ:

- | | | | |
|----|-------------------|----|------------------|
| A) | строка заголовка | B) | строка меню |
| C) | рабочее поле окна | D) | полосы прокрутки |

ЗАДАНИЕ N 15 () - выберите один вариант ответа)

Список

- ◆ конфеты;
- ◆ мармелад;
- ◆ шоколад;
- ◆ вафли.

в MS Word называется...

ВАРИАНТЫ ОТВЕТОВ:

- | | | | |
|----|---------------|----|----------------|
| 1) | маркированным | 2) | нумерованным |
| 3) | правильным | 4) | многоуровневым |

ЗАДАНИЕ N 16 () - выберите один вариант ответа)

Создать общий заголовок у нескольких столбцов представленной таблицы

Макаронные изделия			
Рожки	Вермишель	Лапша	Ракушки

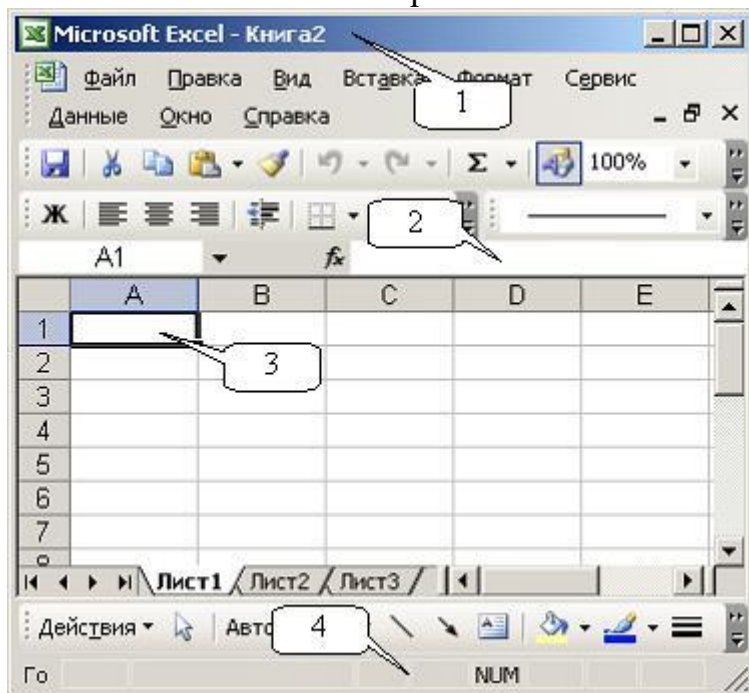
можно следующими действиями...

ВАРИАНТЫ ОТВЕТОВ:

- | | |
|--|---|
| 1) выделить нужные ячейки, Таблица, Автоформат таблицы | 2) выделить нужные ячейки, Таблица, Объединить ячейки |
| 3) Формат, Колонки | 4) Таблица, Объединить ячейки |

ЗАДАНИЕ N 17 ( - выберите варианты согласно тексту задания)

На рисунке отображено окно MS Excel. Приведите в соответствие номера и обозначенные этими номерами элементы окна приложения.

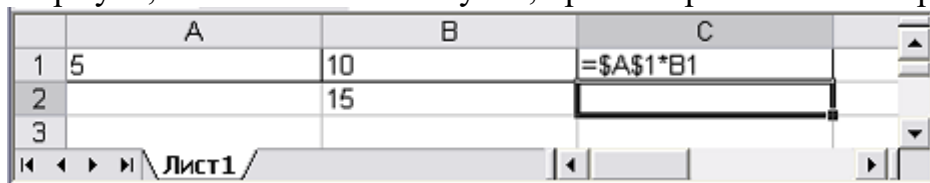


ВАРИАНТЫ ОТВЕТОВ:

- | | |
|---------------------|---------------------|
| A) строка заголовка | В) строка состояния |
| с) строка формул | D) активная ячейка |

ЗАДАНИЕ N 18 ( - выберите один вариант ответа)

Формула, записанная в ячейку C1, при копировании в C2 примет вид...



ВАРИАНТЫ ОТВЕТОВ:

1) = $\$A\$1*B2$

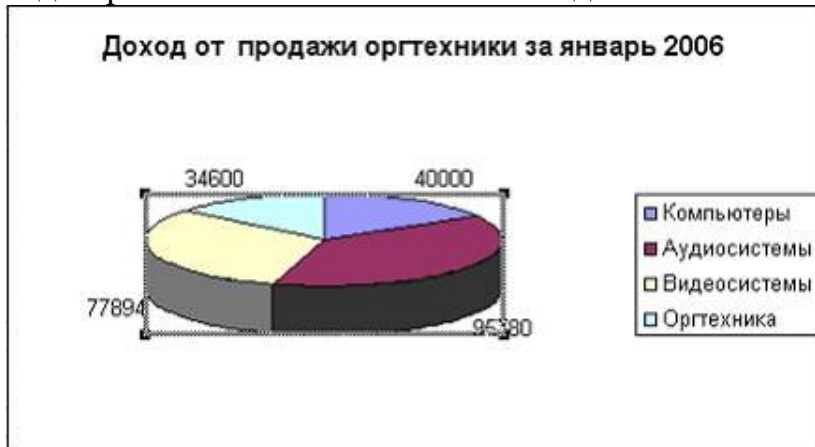
2) = $A2*B2$

3) = $A1*B1$

4) = $\$A\$2*B1$

ЗАДАНИЕ N 19 ( - выберите один вариант ответа)

В диаграмме MS Excel названием выделенного объекта является...



ВАРИАНТЫ ОТВЕТОВ:

1) легенда

2) ряды данных

3) область диаграммы

4) заголовок диаграммы

ЗАДАНИЕ N 20 ( - выберите варианты согласно тексту задания)

Установите соответствие между названием объектов базы данных и их назначением

1. Таблица
2. Запрос
3. Форма
4. Отчет

ВАРИАНТЫ ОТВЕТОВ:

А) предназначен для выдачи данных по определенным параметрам

В) предназначен для ввода и просмотра данных

С) предназначен для выдачи данных на экран или печать

Д) предназначен для хранения информации

ЗАДАНИЕ N 21 ( - выберите один вариант ответа)

Команды работы с фрагментами текста **Копировать** и **Вставить** в MS Word находятся в меню...


ВАРИАНТЫ ОТВЕТОВ:

- | | | | |
|----|--------|----|--------|
| 1) | Правка | 2) | Формат |
| 3) | Вид | 4) | Окно |

ЗАДАНИЕ N 22 ( - выберите один вариант ответа)

Создать таблицу в MS Word с помощью панели инструментов можно кнопкой...


ВАРИАНТЫ ОТВЕТОВ:

- | | | | |
|----|---|----|---|
| 1) |  | 2) |  |
| 3) |  | 4) |  |

ЗАДАНИЕ N 23 ( - выберите один вариант ответа)

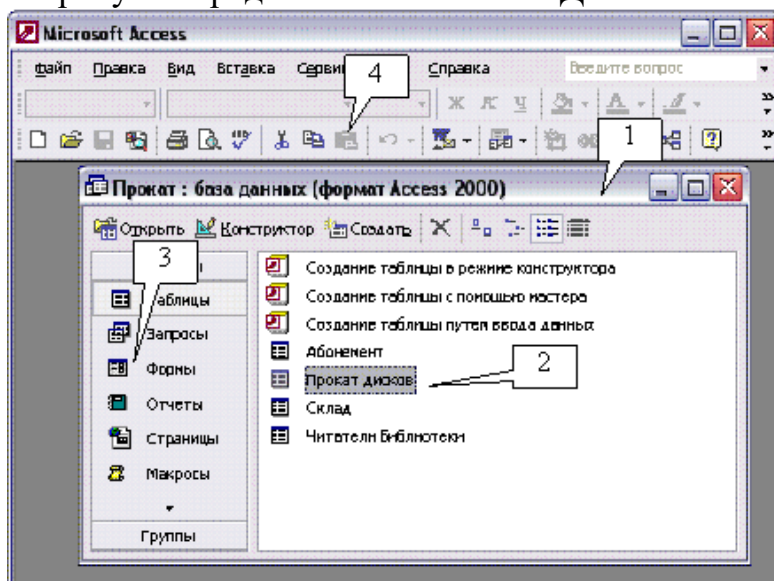
Объединить выделенные ячейки в таблице MS Excel можно кнопкой панели инструментов...

ВАРИАНТЫ ОТВЕТОВ:

- | | | | |
|----|---|----|---|
| 1) |  | 2) |  |
| 3) |  | 4) |  |

ЗАДАНИЕ N 24 ( - выберите варианты согласно тексту задания)

На рисунке представлено окно СУБД MS Access.



Приведите в соответствие номера и обозначенные этими номерами элементы окна

приложения.

ВАРИАНТЫ ОТВЕТОВ:

- | | | | |
|----|---------------------|----|---------------------------------|
| A) | Объекты | B) | панель инструментов База данных |
| C) | таблицы базы данных | D) | окно базы данных |
-

ЗАДАНИЕ N 25 (- выберите один вариант ответа)

Топология локальной сети, в которой все рабочие станции непосредственно соединены с сервером, называется...

ВАРИАНТЫ ОТВЕТОВ:

- | | | | |
|----|------------|----|-------------|
| 1) | шинной | 2) | кольцевой |
| 3) | радиальной | 4) | древовидной |
-

ЗАДАНИЕ N 26 (- выберите один вариант ответа)

Модем – это...

ВАРИАНТЫ ОТВЕТОВ:

- | | | | |
|----|---|----|--|
| 1) | устройство модуляции и демодуляции дискретных и аналоговых электрических сигналов | 2) | устройство увеличения протяженности компьютерных сетей |
| 3) | программа коммутации каналов связи | 4) | операционная система глобальной компьютерной сети |
-

ЗАДАНИЕ N 27 (- выберите один вариант ответа)

Электронная почта предназначена для передачи...

ВАРИАНТЫ ОТВЕТОВ:

- | | | | |
|----|--|----|--------------------|
| 1) | только текстовых сообщений | 2) | системных программ |
| 3) | текстовых сообщений и приложенных файлов | 4) | WWW-страниц |
-

ЗАДАНИЕ N 28 (- выберите один вариант ответа)

Файловые вирусы поражают...

ВАРИАНТЫ ОТВЕТОВ:

- | | |
|---------------------------------|--|
| 1) системные области компьютера | 2) программы на внешних носителях памяти |
| 3) оперативную память | 4) аппаратную часть компьютера |
-
-

ЗАДАНИЕ N 29 (- выберите один вариант ответа)

Интегрированная автоматизированная система образуется...

ВАРИАНТЫ ОТВЕТОВ:

- | | |
|--|---|
| 1) из отдельных систем и комплексов, объединённых в единую систему | 2) на базе Интернет |
| 3) на основе определённой базы данных | 4) на системных разработках фирмы Microsoft |
-
-

ЗАДАНИЕ N 30 (- выберите один вариант ответа)

К справочно-правовым системам относятся...

ВАРИАНТЫ ОТВЕТОВ:

- | | |
|---|---------------------------------------|
| 1) корпоративные базы данных | 2) «Гарант», «Консультант Плюс» |
| 3) АРМ – автоматизированные рабочие места | 4) «1С Бухгалтерия», «1С Предприятие» |
-
-